



Água

um bem para todos

Mini guia virtual de informação e dicas para cuidar da água em nossa cidade.


PROMOTORIA DE JUSTIÇA
DO MEIO AMBIENTE
PETRÓPOLIS- RJ



SEGURANÇA
HUMANA
MPRJ

Moradores e visitantes de Petrópolis

Este mini guia virtual foi desenvolvido pensando nos desafios que enfrentamos todos os anos com os períodos de estiagem onde precisamos ampliar nossa consciência sobre o cuidado e a economia da água que utilizamos.

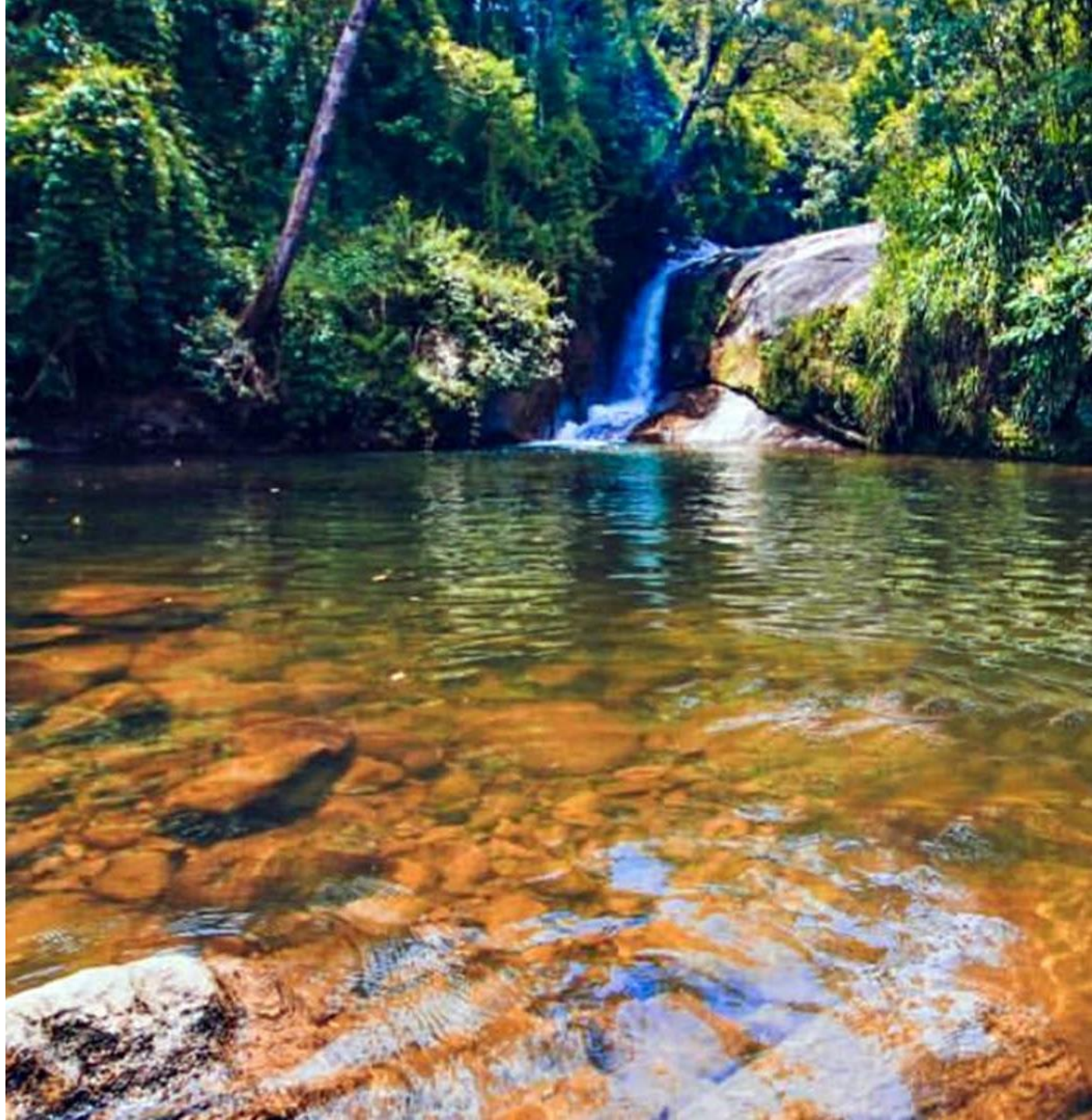
Se você recebeu este guia, significa que você pode ser um multiplicador deste informativo. Compartilhe com seus familiares, vizinhos e amigos para que todos tenham acesso à informação.

Nos ajude a preservar o meio ambiente!

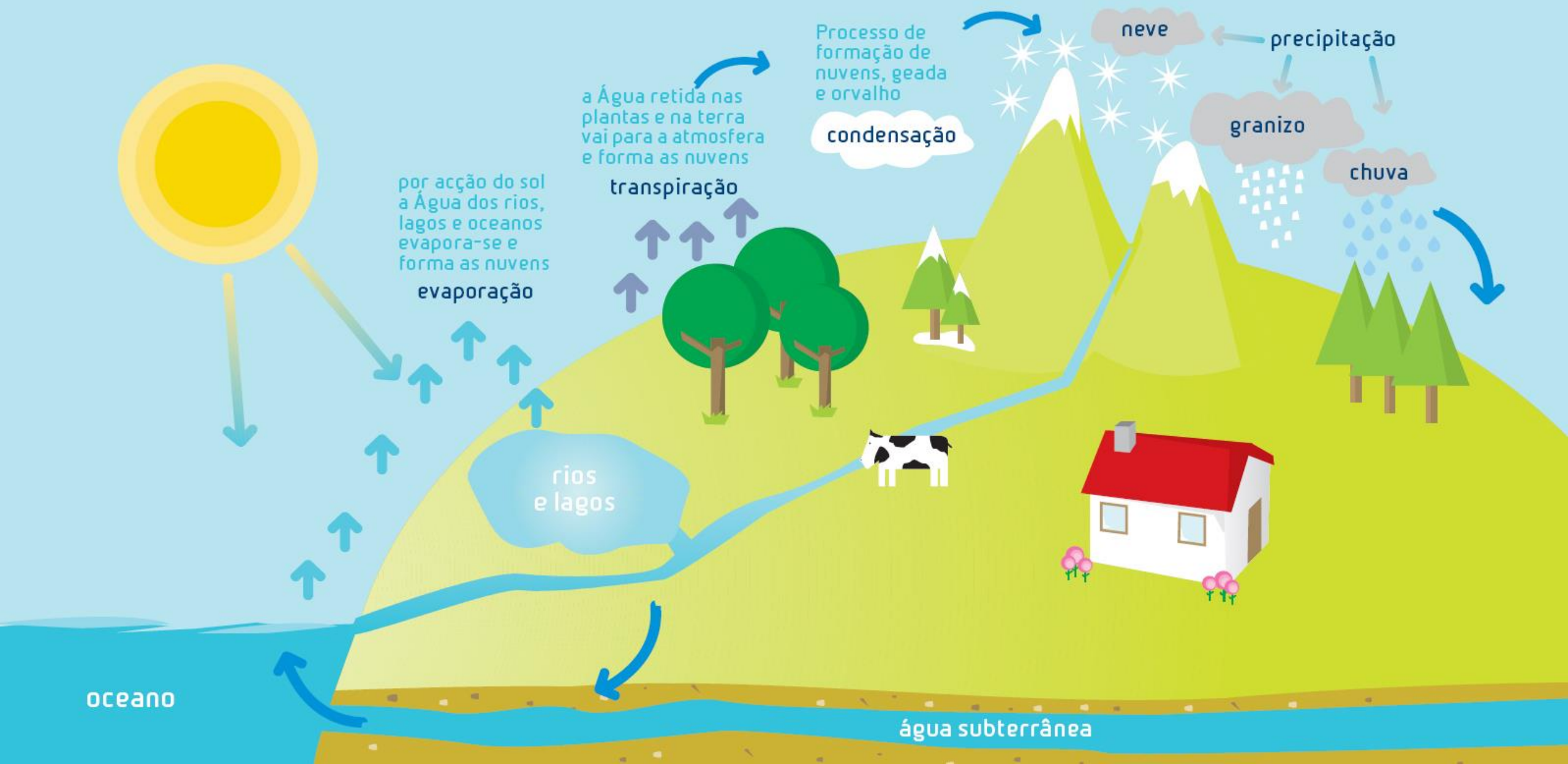
Como você já deve saber, tudo está interligado, uma coisa ligada na outra, se você faz alguma coisa aqui, ela se reflete ali... Por exemplo, o homem precisa do peixe, o peixe do mar, o mar do rio e o rio da chuva. A água evapora do mar, é transpirada pelas plantas, absorvida pela atmosfera em forma de vapor e despejada na terra de volta como chuva. A chuva penetra na terra, enche a nascente dos rios e irriga as plantas que servem de alimento para os peixes e também para o ser humano... Ufa, que incrível!!

Por isso temos que nos responsabilizar por aquilo que fazemos não é mesmo? As medidas para diminuir os impactos da destruição são urgentes e dependem da iniciativa corajosa de todos nós!!

Que tal preservar esse bem tão precioso para a vida?



ENTENDENDO O CICLO DAS ÁGUAS



E quando a água falta ?



As estiagens trazem diversas consequências, tais como: aumento do número de poluentes no ar, aumento da ocorrência de doenças respiratórias, principalmente em idosos e crianças, intensificação das condições de ocorrência dos incêndios florestais, desabastecimentos de nascentes, extinção de águas subterrâneas, diminuição do fluxo dos rios, dentre outros agravantes. As comunidades de forma direta podem ser afetadas e impactadas pela problemática no que tange aos serviços essenciais a serem oferecidos, como por exemplo, na área de educação havendo suspensão das aulas por comprometimento do abastecimento de água.

ESTIAGEM é falta prolongada de chuva ou período sem chuvas.

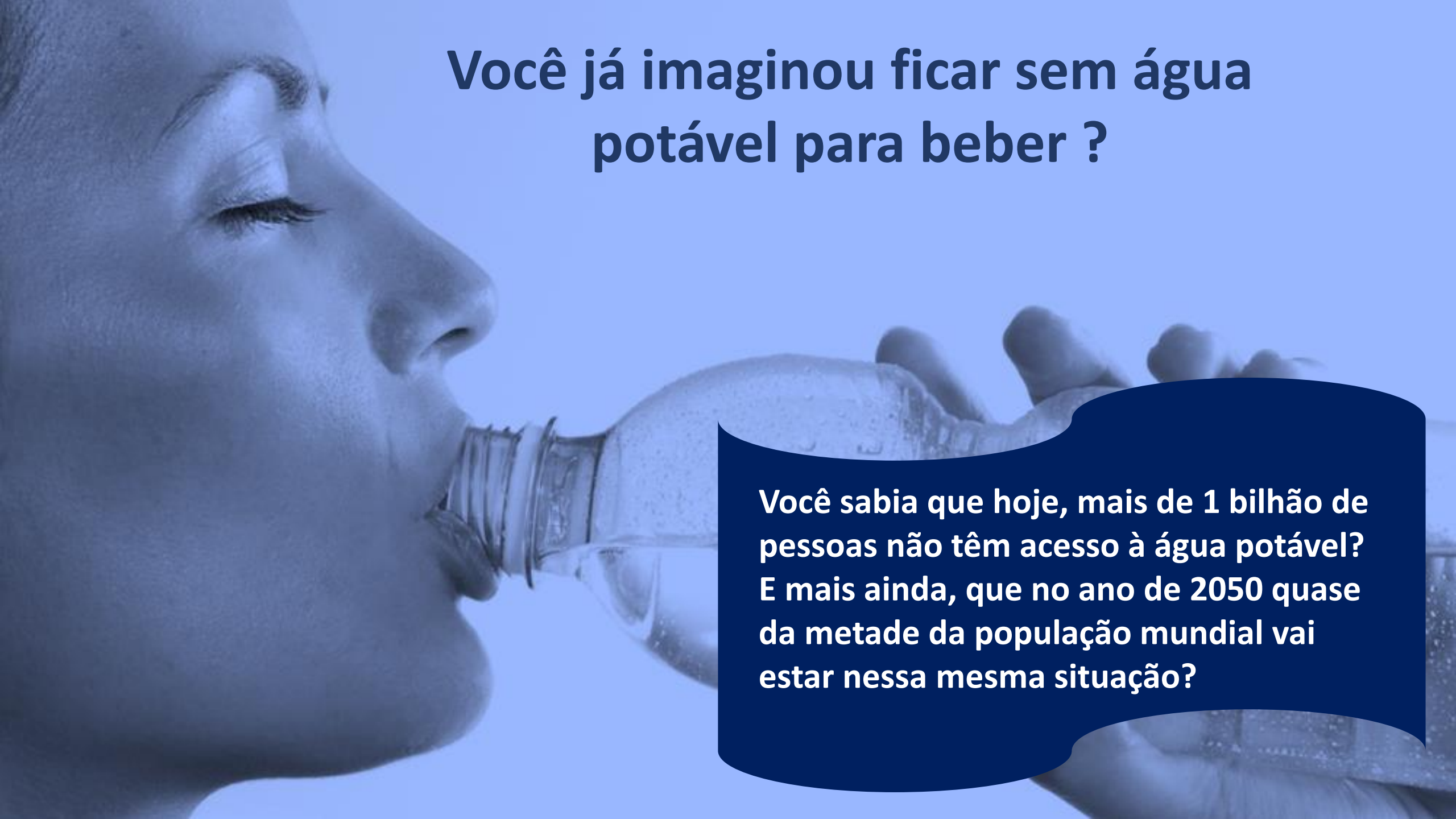
FATORES QUE CONTRIBUEM PARA A OCORRÊNCIA DE ESTIAGEM

Climático

enquadram-se nas anomalias da circulação geral da atmosfera, a que correspondem flutuações do clima numa escala local ou regional, gerando condições meteorológicas desfavoráveis, com situações de nula ou fraca pluviosidade, durante períodos mais ou menos prolongados.

Urbanístico

para que uma seca se instale, estão também relacionadas com outros fatores como, por exemplo, o incorreto ordenamento do território, infraestruturas insuficientes de armazenamento de água, sobreutilização das reservas hídricas subterrâneas, uma gestão incorreta do consumo de água, e o desmatamento sem controle do território.

A woman is shown in profile, drinking from a clear plastic water bottle. The image is monochromatic with a blue tint. The woman's eyes are closed, and she appears to be enjoying the drink. The background is a solid light blue color.

Você já imaginou ficar sem água potável para beber ?

Você sabia que hoje, mais de 1 bilhão de pessoas não têm acesso à água potável? E mais ainda, que no ano de 2050 quase da metade da população mundial vai estar nessa mesma situação?

O que podemos fazer a respeito ?

1º


Preservar o meio ambiente protegendo a fauna e a flora, cuidando e limpando as nascentes e as cachoeiras, plantando árvores e mantendo a vegetação intacta nas margens dos rios.





Até mesmo aquele saco plástico solto no meio da rua pode ir parar direto no bueiro, e do bueiro seguir para os córregos e rios e dos rios para o mar. Neste caminho até o mar um saco plástico se torna mortal para os peixes e também para as aves.

Lixo e água não combinam nada!!

A large, dark pipe is shown discharging a thick, yellowish-brown stream of contaminated water into a body of water. The water is turbulent and splashing as it enters the larger body of water. The background shows a rocky or concrete structure.

Você sabia que a água contaminada causa mais mortes no mundo do que todos os tipos de violência juntos incluindo as guerras?

Cuidado, não beba água contaminada, nem brinque com ela!

Produzimos gases de efeito estufa a todo momento: usamos a energia de todo tipo, andamos de carro, geramos uma grande quantidade de lixo, que ao se decompor, também solta gases de efeito estufa.

Você sabia que o oceano nos provê com mais da metade do oxigênio que respiramos ?



DICAS E SUGESTÕES PARA ECONOMIZAR ÁGUA EM NOSSAS CASAS

No banheiro

Mantenha a torneira fechada enquanto escova os dentes, a economia é de 11,5 litros (casa) e 79 litros (apartamento). Mantendo-a fechada ao fazer a barba, a economia é de 9 litros (casa) e 79 litros (apartamento).

Não utilize a bacia sanitária como lixeira, jogando papel higiênico, cigarro etc.

Não aperte a descarga mais tempo que o necessário, pois cada acionamento de 6 segundos gasta de 10 a 14 litros de água. Conserte vazamentos e mantenha a válvula sempre regulada.

Tome banhos de no máximo 5 minutos mantendo o registro fechado ao se ensaboar, a economia é de 90 litros (casa) e 162 litros (apartamento).

Na cozinha

Feche bem a torneira. Uma torneira gotejando desperdiça 40 litros/dia. Já com um filete de água correndo o desperdício é de 130 litros/dia.

Limpe bem os restos de comida de pratos e panelas antes de lavá-los, jogando-os no lixo e nunca nos ralos das pias.

Mantenha a torneira fechada ao ensaboar a louça, a economia é de 97 litros (casa) e 223 litros (apartamento). Faça o mesmo quando desfolhar verduras e hortaliças, descascar frutas e legumes, cortar aves, carnes, peixes etc.

Utilize a **máquina de lavar louças** somente quando estiver na capacidade total

DICAS E SUGESTÕES PARA ECONOMIZAR ÁGUA EM NOSSAS CASAS

No quintal ou no jardim

Ao lavar o carro, use um balde em vez de mangueira, a economia é de 176 litros.

Regue as plantas com um regador ou mangueira com esguicho-revólver, pela manhã ou à noite, para evitar a evaporação; a economia é de 96 litros.


Use a vassoura para varrer a calçada, não a mangueira, pois o desperdício chega a 279 litros a cada 15 minutos

Na lavanderia

Ao lavar roupas no tanque, mantenha a torneira fechada enquanto ensaboa e esfrega a roupa, pois a cada 15 minutos aberta o gasto de água é de 270 litros (o dobro de um ciclo completo de lavagem em uma máquina com capacidade de 5 kg)

Aprenda a controlar seu consumo

O **hidrômetro**, instalado em sua casa, é o aparelho que mede o consumo de água. Registre a leitura regularmente. Dessa forma, você poderá conferir a sua conta, controlar a água usada e até descobrir possíveis vazamentos.



Água é um bem para todos

Vamos proteger esse recurso da vida

Se precisar, ligue:

Defesa Civil 199

Bombeiros 193

Polícia Militar 190

Ambulância Samu 192

Ministério Público 127



Juntos somos mais fortes!



**Emergência: 199 ou
(24) 2246-9281**



defesacivil@petropolis.rj.gov.br



facebook.com/defesacivilpetropolis