

PETRÓPOLIS CONTRA OS DESASTRES

**Informativo sobre a Covid-19,
Inundações e Deslizamentos
Mini guia virtual de informação
e enfrentamento**

PROMOTORIA DE JUSTIÇA
DO MEIO AMBIENTE
PETRÓPOLIS- RJ

SEGURANÇA
HUMANA
MPRJ



Moradores e visitantes de Petrópolis

Este mini guia virtual foi desenvolvido pensando nos desafios que enfrentamos nesse momento: pandemia, chuvas de verão e as suas consequências para a população, como deslizamentos e inundações.

Se você recebeu este guia, significa que você pode ser um multiplicador deste informativo. Compartilhe com seus familiares, vizinhos e amigos para que todos tenham acesso à informação.

Nos ajude a preservar vidas!

No período das chuvas de verão, várias comunidades em Petrópolis, se tornam vulneráveis aos deslizamentos e inundações, porém, em 2021, a situação está mais preocupante, em razão da pandemia.

Siga corretamente as instruções deste guia e divulge as medidas de prevenção!

Proteja a sua a sua vida e das pessoas que você ama!

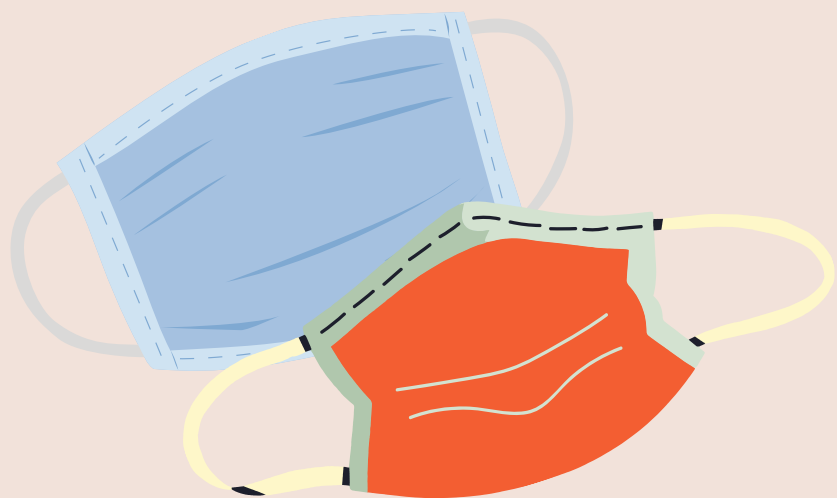
Eu  a vida



Chuvas de verão em tempos de pandemia

A pandemia declarada, em março de 2020, não terminou. No momento, mais de 220.000 pessoas morreram, no Brasil.

- **USE MÁSCARAS!** Mesmo as caseiras são melhores que nenhuma;
- **LAVE AS MÃOS** sempre que possível ou utilize álcool, em gel;
- **MANTENHA** o distanciamento de pelo menos 2 metros de outra pessoa;
- **CASO VOCÊ E A SUA FAMÍLIA** necessitem ir para o ponto de apoio adotem as medidas de prevenção contra o novo coronavírus.



**FIQUE ATENTO às informações
da Defesa Civil!**



O que você pode fazer para prevenir desastres?

- **CUIDE DO LIXO!** Ele agrava as consequências da chuva, pois impede o escoamento das águas e entope os bueiros. Jogue lixo somente nas lixeiras;
- **NÃO** retire árvores e vegetação, as raízes permitem a infiltração da água e evita deslizamentos;
- **CONSTRUIR?** Só em locais seguros. Procure orientação técnica.

Se informe previamente sobre o ponto de apoio da sua comunidade.



Deslizamentos: o que são?

- **Os deslizamentos ocorrem quando há deslocamentos de massa de terras após chuvas fortes e contínuas, que provocam a queda de parte ou da totalidade de uma encosta.**
- **Com as chuvas de verão aumenta a possibilidade da ocorrência dos deslizamentos devido ao encharcamento do solo.**
- **Em Petrópolis, os deslizamentos causados pelas chuvas acontecem todos os anos e precisamos adotar medidas para evitar tragédias, com perda de vida humana e bens materiais.**

Como prevenir deslizamentos?

Preserve a vegetação das encostas

Não construa no topo do morro e em áreas com declividade

Não acumule lixo nas encostas! Pode entupir as saídas d'água

O esgoto deve ser canalizado para não ser absorvido pelas encostas ou sumidouros

Encosta sem vegetação ou deslizando? Ligue para a Defesa Civil e peça a colocação de lonas

Árvores de raízes fracas podem ser carregadas pela força da chuva. Não plante bananeiras, coqueiros, mamoeiros, nas encostas e nos topos dos morros

Se você encontrar rachaduras nas paredes ou fendas nos terrenos. Ligue para a Defesa Civil

O lixo deve ser corretamente descartado nas lixeiras. Lixos nas ruas podem entupir os bueiros

Converse com a sua família sobre um plano de emergência em caso de desastres



Inundações: o que são?

- É considerada uma inundação quando o volume de água aumenta ao ponto de transbordar e passar dos seus limites naturais;
- Inundações ocorrem na estação do verão, em decorrência do aumento do volume de água nos rios ocasionado pelas chuvas.

**Tenha sempre em mãos
ou na memória do
celular os números:**

☎ Defesa Civil 199

☎ Corpo de Bombeiros 193

Inundações: prevenção

Preserve a
vegetação!

Não construa
nas calhas e
margens dos
rios

Em casa, deixe
objetos de valor,
produtos de
limpeza e
mantimentos
em locais altos

Dúvidas? Entre em
contato com o seu
NUDEC ou com a
Defesa Civil para
informações sobre
o seu ponto de
apoio

Não jogue lixo,
móveis, entulhos,
garrafas e pneus
nos rios. Nas
chuvas fortes eles
se voltam contra
você

Mantenha
os bueiros
limpos



CUIDADO!

O contato com as águas das inundações pode causar várias doenças

Inundações: o que fazer?

SE ESTIVER NA RUA:

- Tome cuidado com os bueiros e valas que ficam encobertos pelas águas;
- Não caminhe próximo de rios ou pelas águas;
- Quando tiver que se deslocar pelas águas se apoie nos muros;
- Se dirija ao ponto de apoio da sua comunidade.



Inundações: o que fazer?

SE ESTIVER EM CASA:

- **Acompanhe as notícias e os avisos da Defesa Civil e do seu NUDEC;**
- **Caso precise deixar sua casa, vá para o ponto de apoio ou para casa de familiares ou amigos;**
- **Solte os animais de estimação que estiverem presos por correntes, desligue a chave geral da eletricidade, gás e água, esvazie a geladeira e deixe a porta aberta;**
- **Pegue seu kit de emergência e documentos;**
- **Não saia de chinelos ou sandálias;**
- **Não esqueça os remédios que você ou seus familiares estejam utilizando.**

O que fazer quando a sirene tocar?

Ao Primeiro toque da sirene fique alerta e preparado
no segundo toque da sirene é momento de sair de casa.

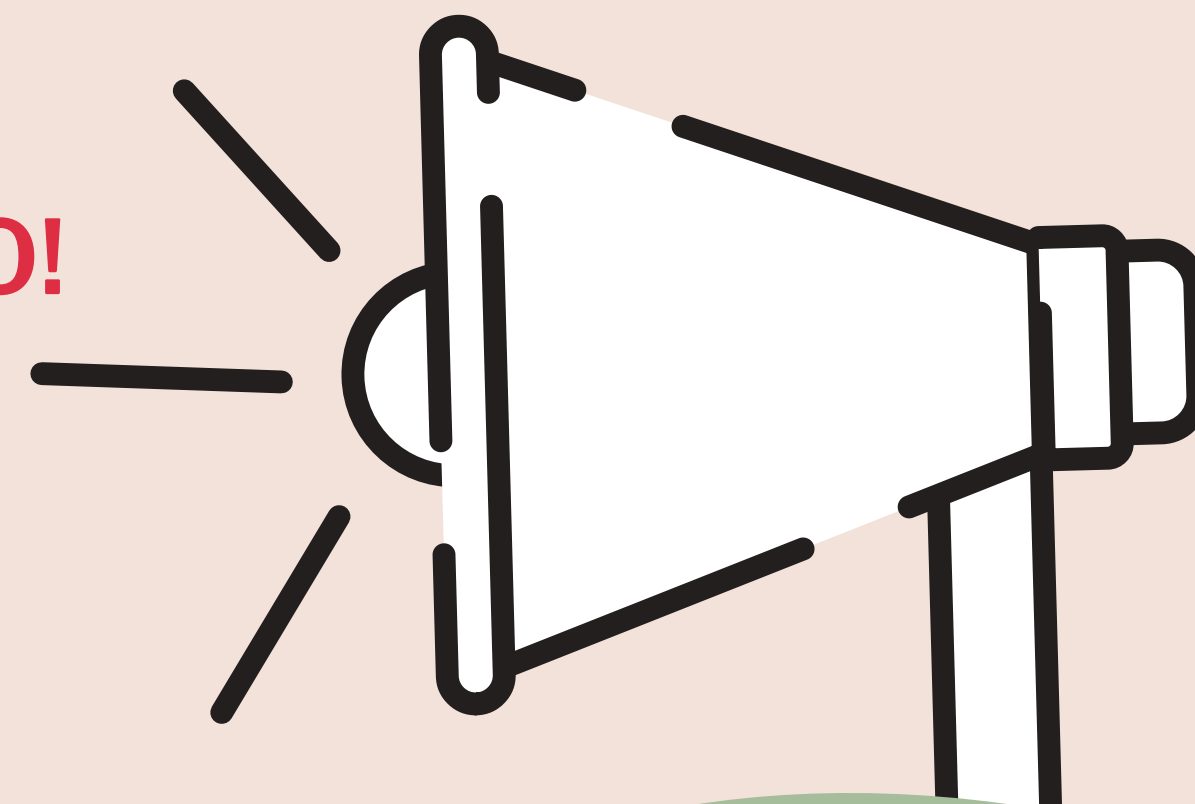
VÁ IMEDIATAMENTE PARA UM LUGAR SEGURO!

Não perca tempo recolhendo móveis e objetos!

Não entre no local dos deslizamentos. Existe o risco de outros deslizamentos no mesmo local ou nas proximidades. Se afaste e mantenha sua família afastada!

Deixe seus documentos previamente separados em saquinhos plásticos!

Se você tiver bebê sob a sua guarda tenha separado: fraldas, mamadeira e mudas de roupas.



Sua vida e dos que
você ama são o seu
bem mais precioso!





Entre em contato com a Defesa Civil para saber quando você pode voltar para sua casa com segurança

Voltando para casa

- Quando a água baixar, faça a higiene da sua casa com água sanitária e de sua caixa d'água com cloro. Não coma alimentos que tiveram contato com a água, mesmo depois de secos. Faça uma verificação na estrutura antes de entrar em casa;
- Se sentir sintomas como náuseas, vômitos, febre e dores de cabeça, procure atendimento médico;
- Fique atento! Podem aparecer animais peçonhentos na sua casa ou durante as inundações.

Dicas de proteção



- **Procure saber antecipadamente qual é o seu ponto de apoio!**
 - **Obedeça o sinal da sirene!**
 - **Continue usando máscara, a pandemia não acabou!**
 - **Se informe, em caso de dúvidas, entre em contato com a Defesa Civil!**
 - **Seja solidário, ajude crianças, grávidas, idosos, deficientes e doentes!**
 - **Participe! A sua vida é muito importante para nós!**

Se precisar, ligue:

Defesa Civil 199

Bombeiros 193

Polícia Militar 190

Ambulância Samu 192

Ministério Público 127



Juntos somos mais fortes!



**Emergência: 199 ou
(24) 2246-9281**



defesacivil@petropolis.rj.gov.br



facebook.com/defesacivilpetropolis

Fontes e Bibliografia

Cartilha Deslizamento - Secretaria de Estado de Defesa Civil - Superintendência Operacional, Escola de Defesa Civil

Cartilha Inundação Como Agir - Secretaria de Estado de Defesa Civil - Superintendência Operacional, Escola de Defesa Civil

Ministério da Saúde

Mini guia de utilidade para o enfrentamento da Covid-19 - Comunidades da Rocinha

Relatório IBGE

Relatório Comunidades e Favelas

Secretaria de Saúde de Petrópolis - Prefeitura de Petrópolis

Unifesp

Imagens de deslizamentos capa: Vigilantes das Chuvas

Demais imagens: Banco de imagens Pixabay